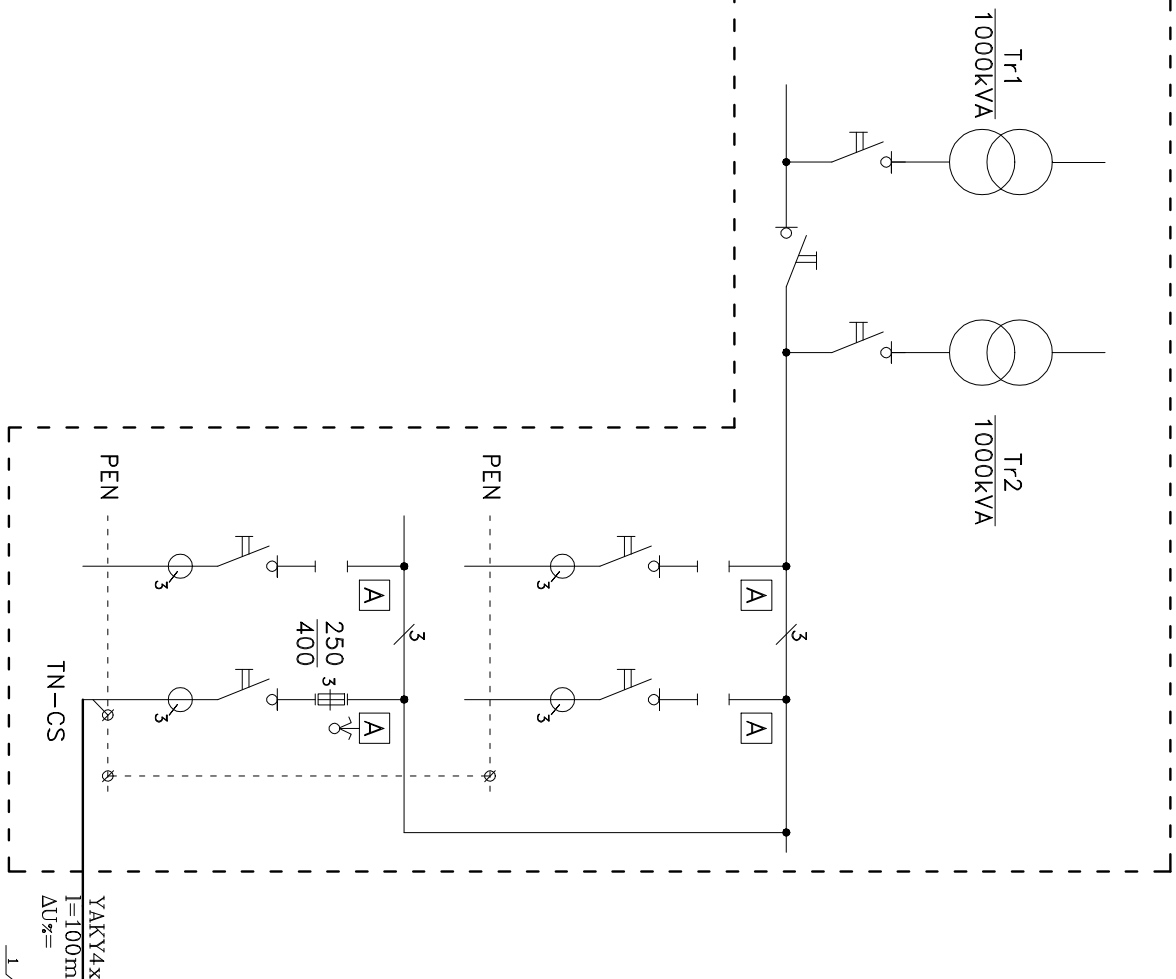


ISTN. ST. TRANSFORMATOROWA TIEE



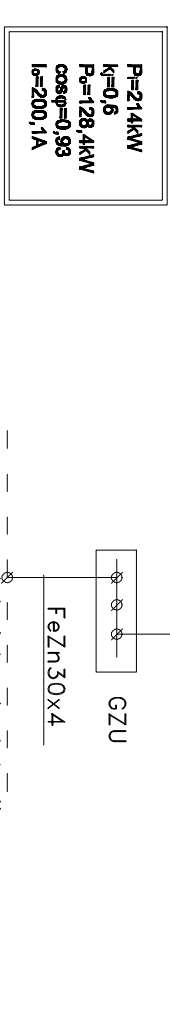
SCHEMAT ZASADNICZY ROZDZIELNICY RG/1

- 1 – komora duża (głb)
- 2 – komora duża (zimo)
- 3 – komora mała (głb)
- 4 – komora mała (zimo)
- 5 – badania silowników
- 6 – badania klimatyczne szaf
- 7 – tester erozyjny

R10 – rozdzielacz sygnału

KSO – kaseta sterowania oświetleniem

ZG – zestaw gniazd



Post. KAW  
10kV/0.4kV  
P=128.4kW  
comp=0.88  
I=500.1A

otok istn. instalacji  
odgromowej

Ru<100

FeZn30x4

GZU

AS

F01

F02+F04

100A

125A

125A

125A

125A

125A

125A

125A

125A

125A

125A

125A

125A

125A

125A

125A

125A

125A

125A

125A

125A

125A

125A

125A

125A

125A

125A

125A

125A

125A

125A

125A

125A

125A

125A

125A

125A

125A

125A

125A

125A

125A

125A

125A

125A

125A

125A

125A

125A

125A

125A

125A

125A

125A

125A

125A

125A

125A

125A

125A

125A

125A

125A

125A

125A

125A

125A

125A

125A

125A

125A

125A

125A

125A

125A

125A

125A

125A

125A

125A

125A

125A

125A

125A

125A

125A

125A

125A

125A

125A

125A

125A

125A

125A

125A

125A

125A

125A

125A

125A

125A

125A

125A

125A

125A

125A

125A

125A

125A

125A

125A

125A

125A

125A

125A

125A

125A

125A

125A

125A

125A

125A

125A

125A

125A

125A

125A

125A

125A

125A

125A

125A

125A

125A

125A

125A

125A

125A

125A

125A

125A

125A

125A

125A

125A

125A

125A

125A

125A

125A

125A

125A

125A

125A

125A

125A

125A

125A

125A

125A

125A

125A

125A

125A

125A

125A

125A

125A

125A

125A

125A

125A

125A

125A

125A

125A

125A

125A

125A

125A

125A

125A

125A

125A

125A

125A

125A

125A

125A

125A

125A

125A

125A

125A

125A

125A

125A

125A

125A

125A

125A

125A

125A

125A

125A

125A

125A

125A

125A

125A

125A

125A

125A

125A

125A

125A

125A

125A

125A

125A

125A

125A

125A

125A

125A

125A

125A

125A

125A

125A

125A

125A

125A

125A

125A

125A

125A

125A

125A

125A

125A

125A

125A

125A

125A

125A

125A

125A

125A

125A

125A

125A

125A

125A

125A

125A

125A

125A

125A

125A

125A

125A

125A

125A

125A

125A

125A

125A

125A

125A

125A

125A

125A

125A

125A

125A

125A

125A